

開館時間 午前9時～午後5時(入浴時間 午前10時～午後3時) 金沢市老人福祉センター松寿荘
 休館日 第2・4日曜日の翌日、第1・3・5日曜日、祝日(敬老の日を除く) 金沢市金石北3-3-33
 及び年末年始 ☎ 268-6757
 利用者 金沢市民で60歳以上の方

【各種講座、各種会合、入浴、娯楽、健康器具等、お気軽にご利用ください】



★講座等の案内

講座名	開講日	開始時間
謡曲(上級者)	第4(日)	午前10時
謡曲(初心者)	第2(日)第4(金)	午前10時
筆ペン習字	第1、第3(月)	午前10時
太極拳講座	第1、第3(月)	午後1時30分
日舞講座	第1～第4(火)	午前10時
歌謡講座	第1、第3(火)	午後1時
生花講座	第2、第4(火)	午後1時
のびのび3B体操	第1～第4(火)	午後1時30分
民謡講座	第1～第4(水)	午前10時
手芸講座	第2、第4(水)	午後1時
陶芸講座(初級)	第1～第4(木)	午前10時
陶芸講座(上級)	第1～第4(木)	午後1時
リズムダンス	第1～第3(木)	午後1時30分
書道講座	第1、第3(金)	午前10時
		午後1時
茶道(裏)講座	第2、第4(木)	午前10時
木彫講座	第1、第3(土)	午後1時
介護予防運動教室	第1、第3(木)	午前10時
	第2、第4(木)	午前10時
カラオケ	月、水、土	午前9時30分
	金(月曜休館時)	午前9時30分
パソコンサロン	月～金 (休館日を除く)	午前9時～12時 午後1時～4時
映画上映会	第2、第4(日)	午後1時

*上表の 部分は休止中です。

《ご案内》

日舞、謡曲(初心者)講座で
受講生随時募集中です。

《催しのご案内》

○ 10月15日(土)9:00～
「樹木剪定講座」



*ご来館の際は必ずマスクの着用と
手指の消毒をお願いします。

*引続き、気を緩めずに感染対策の
徹底をお願いします。

★今月の講座紹介

「生花講座」

生花は、上手にいける技術や芸術性を高めるなど、難しそうな一面がありますが、実は誰でも家庭で楽しみ、日常生活の慰めになることに存在意義があります。

「花は心の鏡である」という言葉があり、心のこもったいけばなは、「おもてなしの心」が満ち溢れています。

四季の草木をいけて、季節の変化を肌で感じ、現代人が忘れかけた豊かな心を取り戻しませんか。

講師、受講生一同より

★休館日のご案内(10月～12月)

10月	2 日	10 月	11 火	16 日	24 月	30 日		
11月	3 木	6 日	14 月	20 日	23 水	28 月		
12月	4 日	12 月	18 日	26 月	29 木	30 金	31 土	

★相生住宅前バス時刻表

R4. 4. 1改正

時	月～金曜日		土・日・(祝)曜日	
	高尾行き	金工大行き	高尾行き	金工大行き
10	—	54	—	54
11	—	54	—	54
12	—	—	—	54
13	—	54	—	54
14	54	—	—	—
15	—	—	—	—
16	—	—	—	—
17	—	—	9	—

◎館長からの一言

10月になると、いよいよ季節は秋本番といった雰囲気になってきます。特別に暑い日もなければ、寒さを感じることもあまりない、とても過ごしやすい時期です。読書の秋、食欲の秋、芸術の秋などと言われ、活動的で充実した日々を過ごせる季節です。皆様もコロナ感染防止対策をとりながら、運動や食事、また各々の趣味を活かして大いに秋を堪能しましょう。そして、リフレッシュには松寿荘でゆっくりしませんか。職員一同、皆様のご来館をお待ちしております。

(裏面もご覧下さい)

施設のご案内

松寿荘の1階から3階の主な施設は、次のとおりです。

1階



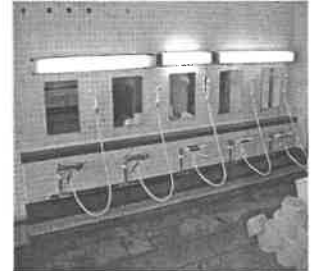
ロビー



機能回復器具



お風呂



2階



大広間
(カラオケ、舞台催し物等)



パソコンルーム

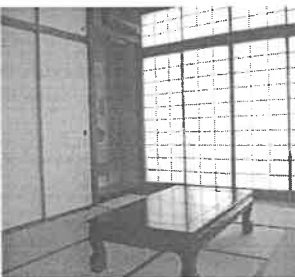


娯楽室

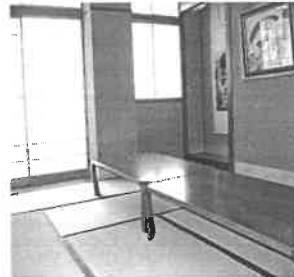


研修ホール

3階



(なぎさ) 特別室 (ちどり)



研修室



図書・会議室

利用できる方と 利用手続き

- 1 金沢市内にお住まいの満60歳以上の方が、センターを利用できます。
- 2 初めてセンターを利用される方は、身分を証明する書類(健康保険証、運転免許証等)を持参し、「利用証」の交付を受けてください。(以降は、利用証を提示するだけです)
- 3 団体(10人以上)で利用される場合は、あらかじめ当センターへ団体使用の申請をしてください。

利用料金

- 1 特別室(なぎさ、ちどり)の利用を除いて、館内の利用は無料です。
- 2 特別室の利用料金(消費税を含む)は、つぎのとおりです。

室名	使用時間 区分	半日 (9:00~12:30) (13:00~16:30)	全日 (9:00~16:30)
	なぎさ		600円
ちどり		600円	1200円

