

松寿荘たより

令和5年1月号

開館時間 午前9時～午後5時(入浴時間 午前10時～午後3時)

金沢市老人福祉センター松寿荘

休館日 第2・4日曜日の翌日、第1・3・5日曜日、祝日(敬老の日を除く)
及び年末年始

金沢市金石北3-3-33

☎ 268-6757

利用者 金沢市民で60歳以上の方

【各種講座、各種会合、入浴、娯楽、健康器具等、お気軽にご利用ください】



★講座等の案内

講座名	開講日	開始時間
謡曲(上級者)	第4(日)	午前10時
謡曲(初心者)	第2(日)第4(金)	午前10時
筆ペン習字	第1、第3(月)	午前10時
太極拳講座	第1、第3(月)	午後1時30分
日舞講座	第1～第4(火)	午前10時
歌謡講座	第1、第3(火)	午後1時
生花講座	第2、第4(火)	午後1時
のびのび3B体操	第1～第4(火)	午後1時30分
民謡講座	第1～第4(水)	午前10時
手芸講座	第2、第4(水)	午後1時
陶芸講座(初級)	第1～第4(木)	午前10時
陶芸講座(上級)	第1～第4(木)	午後1時
リズムダンス	第1～第3(木)	午後1時30分
書道講座	第1、第3(金)	午前10時
		午後1時
茶道(裏)講座	第2、第4(木)	午前10時
木彫講座	第1、第3(土)	午後1時
介護予防運動教室	第1、第3(木)	午前10時
	第2、第4(木)	午前10時
ヨガ講座	第2、第4(金)	午前10時
カラオケ	土曜日	午前9時30分
パソコンサロン	月～金 (休館日を除く)	午前9時～12時
		午後1時～4時
映画上映会	第2、第4(日)	午後1時

*上表の 部分は休止中です。

〈催しのご案内〉

* 1月18日(水) 午後13時30分～

「松寿荘民謡会」

(新年唄い初め)

〈ご案内〉

* 1月よりヨガ講座を開講します。

毎月第2、第4 金曜日10時

* 日舞、謡曲(初心者)講座で
受講生随時募集中です。

* ご来館の際は必ずマスクの着用と
手指の消毒及び検温を行い、引き続き
感染対策の徹底にご協力をお願い
いたします。

★今月の講座紹介

「茶道(裏)」

茶道は、伝統的な様式にのっとり、湯を沸かし茶を点て、客人に振舞うことです。
茶道の原形を完成させた千利休は、心得のなかで、お互いに仲良く敬い合い、心清やかに保ち、物事に動じない心を説いています。
皆さん、茶の湯ともいう茶道の作法を思いやるおもてなしを一緒に行いましょう。
一度講座へ遊びに来て下さい。

講師・受講生一同より

★休館日のご案内(1月～3月)

1月	1 日	2 月	3 火	9 月	10 火	15 日	23 月	29 日
2月	5 日	11 土	13 月	19 日	23 木	27 月		
3月	5 日	13 月	19 日	21 火	27 月			

★相生住宅前バス時刻表

R4. 4. 1改正

時	月～金曜日		土・日・(祝)曜日	
	高尾行き	金工大行き	高尾行き	金工大行き
10	—	54	—	54
11	—	54	—	54
12	—	—	—	54
13	—	54	—	54
14	54	—	—	—
15	—	—	—	—
16	—	—	—	—
17	—	—	9	—

◎館長からの一言

新年明けましておめでとうございます。
新しい年が、皆様にご健康と幸多い年であります様、心よりお祈り申し上げます。
さて初詣は、一年間をすごせたことに感謝をし、新しい一年の平安と無事を祈るために神社やお寺に初詣に行きます。
足元が悪くなり外出が億劫になりがちですが、本年も暖かいお風呂でお迎えいたしますので、皆様のご来館を職員一同お待ちしております！



(裏面もご覧下さい)

施設のご案内

松寿荘の1階から3階の主な施設は、次のとおりです。

1階



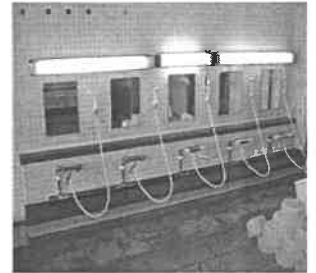
ロビー



機能回復器具



お風呂



2階



大広間
(カラオケ、舞台催し物等)



パソコンルーム



娯楽室

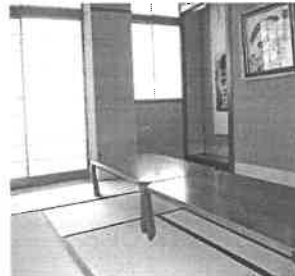


研修ホール

3階



(なぎさ) 特別室 (ちどり)



研修室



図書・会議室

利用できる方と 利用手続き

- 1 金沢市内にお住まいの満60歳以上の方が、センターを利用できます。
- 2 初めてセンターを利用される方は、身分を証明する書類(健康保険証、運転免許証等)を持参し、「利用証」の交付を受けてください。(以降は、利用証を提示するだけです)
- 3 団体(10人以上)で利用される場合は、あらかじめ当センターへ団体使用の申請をしてください。

利用料金

- 1 特別室(なぎさ、ちどり)の利用を除いて、館内の利用は無料です。
- 2 特別室の利用料金(消費税を含む)は、つぎのとおりです。

室名	使用時間	半日	全日
	区分	(9:00~12:30) (13:00~16:30)	(9:00~16:30)
なぎさ		600円	1200円
ちどり		600円	1200円

